

Dizajn

Z domova
aj zo sveta

Hvezdáreň Jičín
54

Loft Mlynica
60

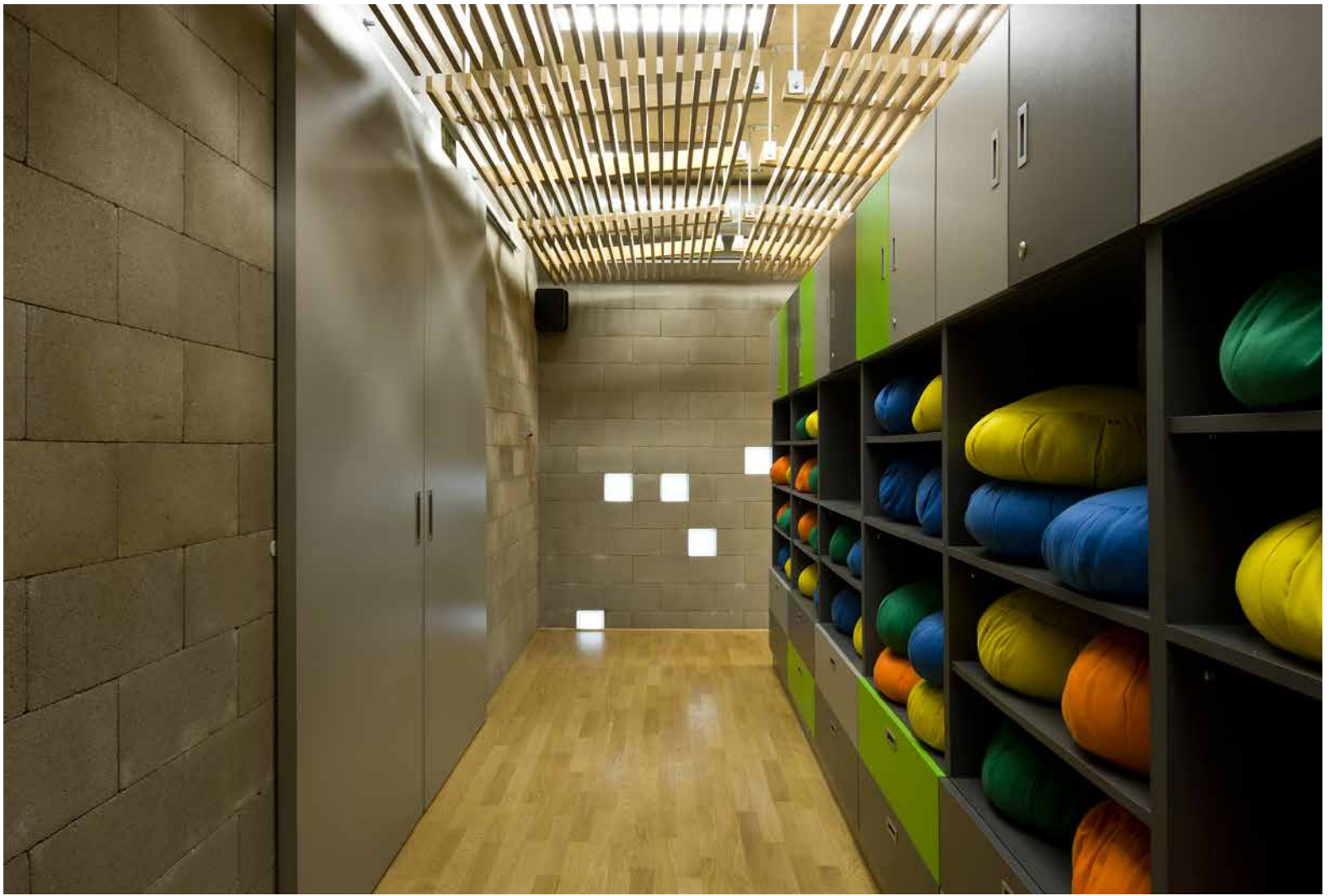


Súhvezdie v múroch

MICHAELA CHVOJKOVÁ Jičín je mesto astronómov. Tí sa popri pozorovaní nebeských telies a popularizácii astronomickej vedy zaslúžili aj o vybudovanie miestnej hviezdárne. Rozšírenia jičínskeho observatória sa ujala architektka Michaela Chvojková.

JIČÍN TEXT: TEREZA JANIŠOVÁ,
FOTO: JIŘÍ ERNEST, ARCHÍV JIČÍNSKEJ HVEZDÁRNE





↑ Pohľadové betónové bloky v interiéri.

Na mapách z rakúsko-uhorského obdobia je oblasť v západnej časti mesta označená ako „Na prachárně“. Budova, ktorá tu stojí, totiž pôvodne slúžila ako muničný sklad. V 60. rokoch minulého storočia bola pod dohľadom architekta Jiřího Trejbalu prestavaná na hviezdáreň. Nová prístavba viacúčelového objektu teraz slúži verejnosti na poznávanie v oblasti astronómie a prírodných vied. V novostavbe je prednášková miestnosť a potrebné

zázemie. V dopoludňajších hodinách sa tu konajú prednášky pre školy, popoludní zase vzdelávacie krúžky, večer prebieha pozorovanie oblohy.

Štylizovaná obloha

Prístavba má obdĺžnikový pôdorys, má plochú pochôdznu strechu, ktorá slúži ako vyhládoková terasa. S pôvodnou budovou ju spája zasklený krčok, ktorý slúži aj ako hlavný vstup do hviezdárne. Krčok je nižší než prístavba

i pôvodná budova, takže vyrovnáva ich rôzne výškové úrovne. Fasáda je z juhu a severu poňatá ako hviezdna obloha. Medzi pohľadové tvarovky navrhla architektka luxfery (zasklená tvárnica) štylizujúce súhvezdie, ktoré nájdeme na severnej a južnej nočnej oblohe.

Variabilný priestor

Uprostred západnej fasády je umiestnené okno ponúkajúce výhľad do krajiny. V priebehu prednášok sa dá

zatemniť premietacím plátnom. Interiér prístavby je riešený ako prepojenie vonkajšieho a vnútorného vzhľadu budovy. Súhvezdie na fasáde prepúšťa cez deň v priebehu prednášok do interiéru svetlo, večer, naopak, súhvezdie na vonkajšej fasáde láka okoloidúcich dovnútra. V interiéri je navrhnutý drevený podhľad a podlaha. Zvyšok vybavenia je „pohyblivý“, záleží na momentálnom využití sály – od prednášok po rôznorodé krúžky či výstavy.



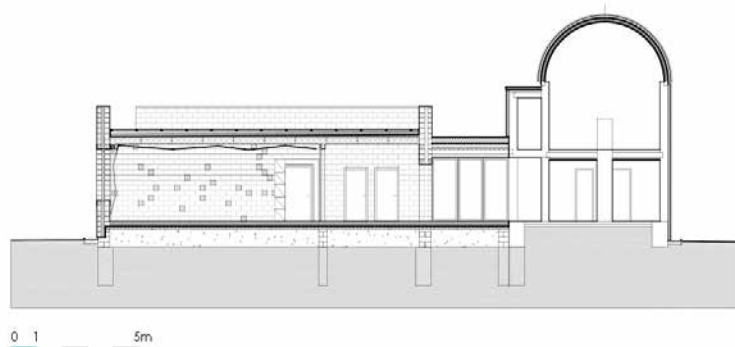
↑ Pohľad na terasu hviezdárne.



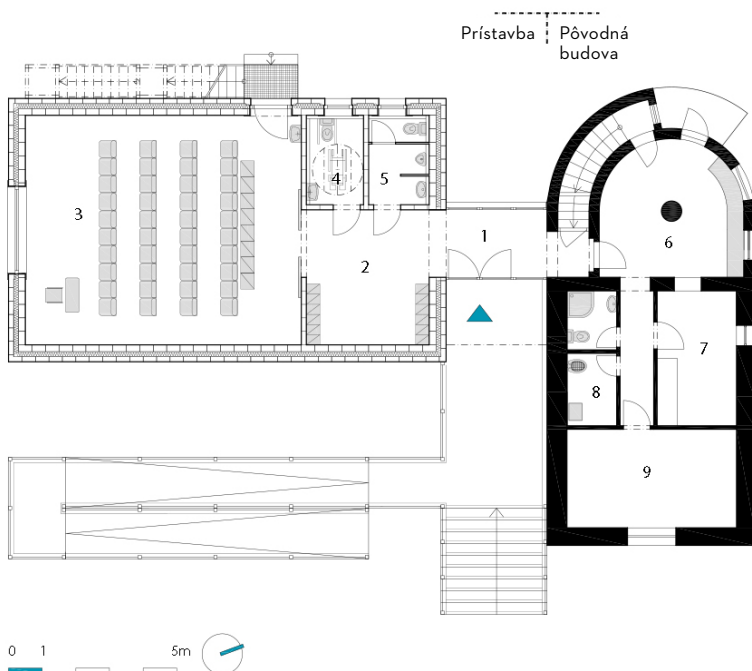
↑ Krčok je nižší než prístavba i pôvodná budova, čím vyrovnáva ich rôzne výškové úrovne.



↑ Pôvodná podoba hviezdárne.



↑ Rez.



↑ Pôdorys 1. NP.

Fasádne systémy a systémy ochrany pred slnkom heroal



ROLETY | OCHRANA PRED SLNKOM | ROLETOVÉ BRÁNY | OKNÁ | DVERE | FASÁDY | SERVIS

DOKONALÁ KOMBINÁCIA, JEDINEČNÁ INTEGRÁCIA

Veľké fasády s maximálnym dopadom svetla a úzkymi konštrukciami pri zachovaní dobrej statiky a ochrany pred slnkom – fasádny systém heroal C 50 s integrovaným systémom ochrany pred slnkom heroal VS Z ponúka optimálne riešenie.

- heroal VS Z ako rizalit, plná alebo čiastočná integrácia do tepelno-izolačného fasádneho systému heroal C 50
- redukcia slnečného žiarenia až o 75 %
- úspora pri nákladoch na klimatizáciu v porovnaní s klasickým determinálnym zasklením
- filtrovanie UV žiarenia až o 98 %
- veľký výber typov textílií a farieb

**heroal – Johann Henkenjohann
GmbH & Co. KG**
 Österwieher Str. 80
 33415 Verl (Germany)
 Tel +49 5246 507-0
 Fax +49 5246 507-222
 www.heroal.com





↑ Interiér je riešený ako prepojenie vonkajšieho a vnútorného vzhľadu budovy.

VIACÚČELOVÝ OBJEKT PRI HVEZDÁRNI

Miesto:	Jičín
Architekt:	Michaela Chvojková
Spolupráca:	Martina Bílková, Roman Jandera
Investor:	mesto Jičín
Projektant:	Michaela Chvojková
Projekt:	2012
Realizácia:	2015



↑ Súhvezdie na fasáde prepúšťa cez deň do interiéru svetlo, večer láka okoloidúcich dovnútra.