



↑ Souhvězdí na fasádě pouští přes den do interiéru světlo, večer láká kolemjdoucí dovnitř.

Souhvězdí ve zdech

MICHAELA CHVOJKOVÁ Jičín je městem astronomů. Ti se kromě pozorování nebeských těles a popularizace astronomické vědy zasloužili také o zbudování místní hvězdárny. Nedávného rozšíření jičínské observatoře se chopila architektka Michaela Chvojková.

JIČÍN TEXT: TEREZA JANIŠOVÁ, FOTO: JAKUB HENDRYCH, ARCHIV JIČÍNSKÉ HVĚZDÁRNY

Na mapách z doby rakouskouherské je oblast v západní části města označena jako „Na prachárně“. Budova zde stojící totiž původně sloužila jako muniční skladiště. V 60. letech minulého století pak byla pod dohledem architekta Jiřího Trejbalu přestavěna na hvězdárnu. Nová přístavba více-



↑ Dopoledne se v nové přístavbě konají přednášky, odpoledne vzdělávací kroužky, večer probíhá pozorování oblohy.



↑ Interiér je pojednán jako propojení vnějšího a vnitřního vzhledu budovy.

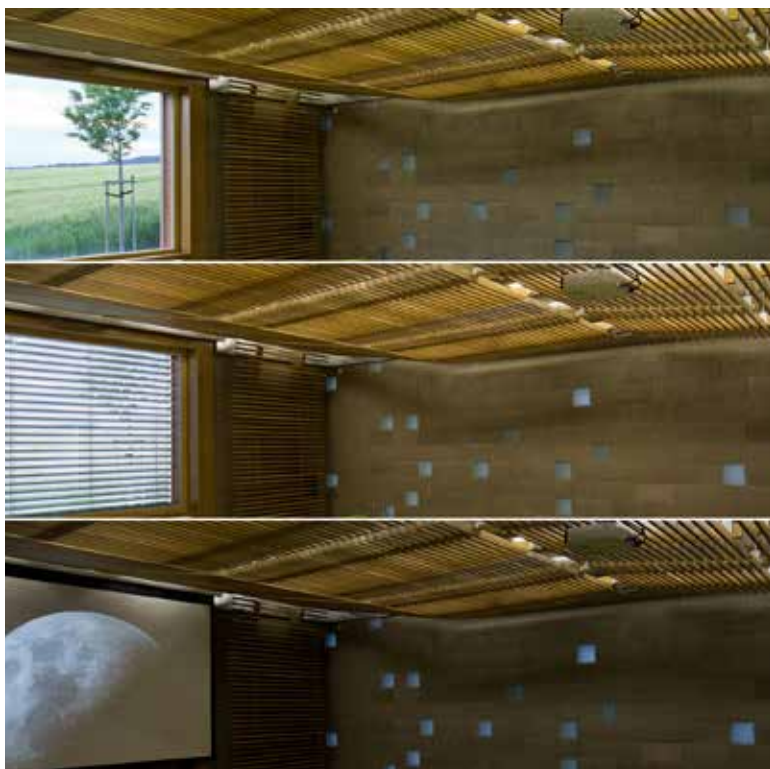
čelového objektu nyní slouží veřejnosti k poznávání v oblasti astronomie a přírodních věd. Novostavba obsahuje přednáškovou místnost a potřebné zázemí. V dopoledních hodinách se tu konají přednášky pro školy, odpoledne vzdělávací kroužky, večer probíhá pozorování oblohy.

Stylizovaná obloha

Přístavba je obdélníkového půdorysu, má plochou pochozí střechu, která slouží jako vyhlídková terasa. Se stávající budovou ji propojuje prosklený krček, který slouží také jako hlavní vstup do hvězdárny. Krček je nižší než přístavba i stávající

budova a vyrovnává tak jejich různé výškové úrovně. Fasáda je z jihu a severu pojatá jako hvězdná obloha. Mezi pohledové tvarovky navrhla architektka luxfery stylizující souhvězdí, která najdeme na severní a jižní noční obloze.

Interiér je možno operativně přizpůsobit momentálnímu využití sálu.



↑ Variabilně využitelný prostor



↑ Pohledové betonové bloky v interiéru



VÍCEÚČELOVÝ OBJEKT U HVĚZDÁRNY

| | |
|--------------------|--------------------------------|
| Místo: | Jičín |
| Architekt: | Michaela Chvojková |
| Spolupráce: | Martina Bílková, Roman Jandera |
| Investor: | město Jičín |
| Projektant: | Michaela Chvojková |
| Projekt: | 2012 |
| Realizace: | 2015 |

↑ Vybavení pro účely vzdělávacích kroužků

Variabilní prostor

Uprostřed západní fasády je umístěno okno nabízející výhled do krajiny. To je možné v průběhu přednášek zatemnit promítacím plátnem. Interiér přístavby je pojednán jako propojení

vnějšího a vnitřního vzhledu budovy. Souhvězdí na fasádě pouští přes den během přednášek do interiéru světlo, večer naopak souhvězdí na vnější fasádě lákají kolemjdoucí dovnitř. V interiéru je navržený dřevěný pohled

a podlaha. Ostatní vybavení je „pohyblivé“, záleží na momentálním využití sálu – od přednášek po různorodé kroužky či výstavy.

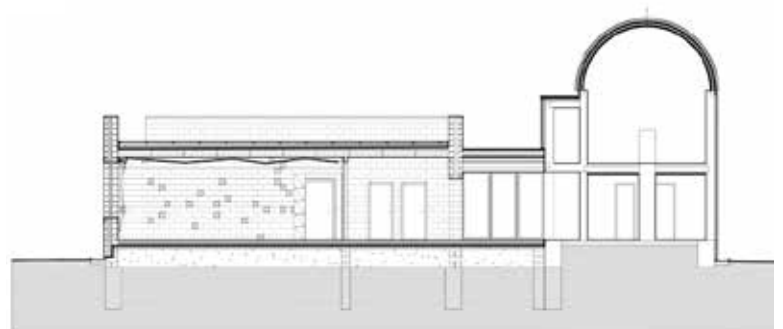
Fasáda je z jihu a severu pojatá jako hvězdná obloha.



↑ Krček je nižší než přístavba i stávající budova, čímž vyrovnává jejich různé výškové úrovně.

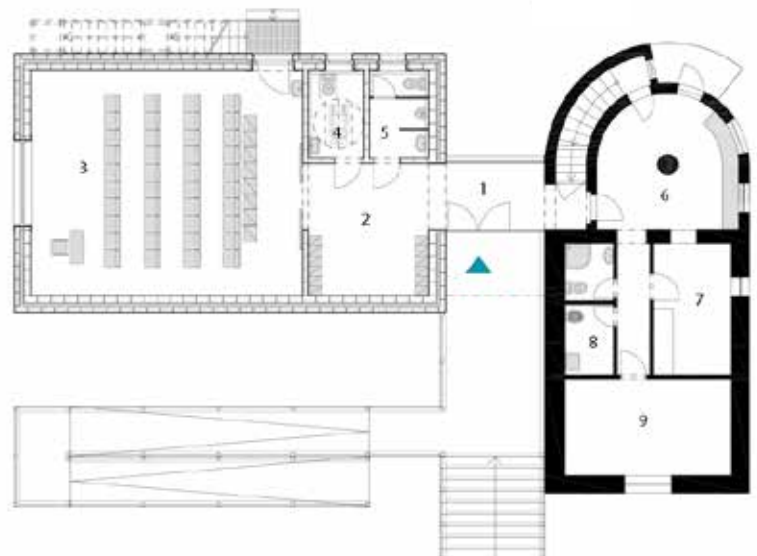


↑ Původní podoba hvězdárny



0 1 5m

↑ Řez



↑ Půdorys